


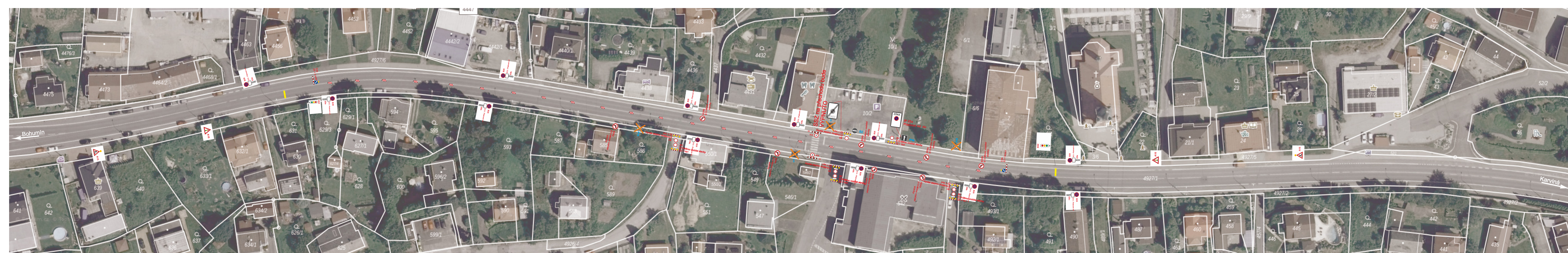


Etapa 1.




-  umístí se 7 dnů před zahájením akce
-  stávající DZ - v nutném rozsahu pro návrh
-  přechodné DZ

Akce: Stavba: III. Etapa odkanalizování obce Dětmárovice (střed)
 K. ú. Dětmárovice
 Obsah: Přechodné dopravní značení
 Vypracoval: Ing. Tomáš Vlášek



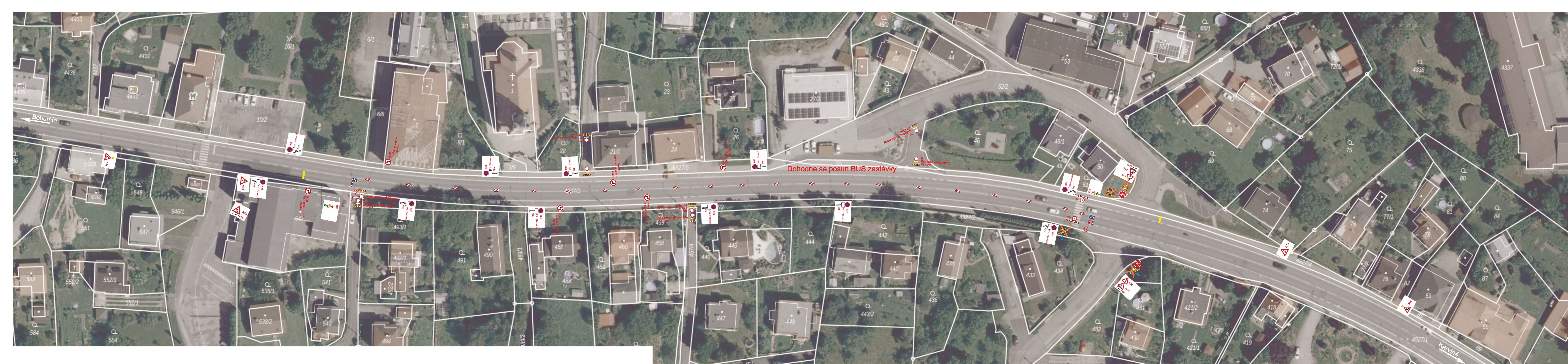


Etapa 2.




-  B25 umístí se 7 dnů před zahájením akce
-  B20a stávající DZ - v nutném rozsahu pro návrh
-  A10 přechodné DZ

Akce: Stavba: III. Etapa odkanalizování obce Dětmárovice (střed)
 K. ú. Dětmárovice
 Obsah: Přechodné dopravní značení
 Vypracoval: Ing. Tomáš Vladoš





Etapa 3.

-  umístí se 7 dnů před zahájením akce
-  stávající DZ - v nutném rozsahu pro návrh
-  přechodné DZ





Akce: Stavba: III. Etapa odkanalizování obce Dětmárovice (střed)
 K. ú. Dětmárovice
 Obsah: Přechodné dopravní značení
 Vypracoval: Ing. Tomáš Vlášek





Dohodně se posun BUS zastávky

Etapa 4.

-  B20 umístí se 7 dnů před zahájením akce
-  E13 - Přemístění ul.
-  B stávající DZ - v nutném rozsahu pro návrh
-  B20a - přechodné DZ

Akce: Stavba: III. Etapa odkanalizování obce Dětmárovice (střed)

K. ú. Dětmárovice





Obsah: Přechodné dopravní značení

Vypracoval: Ing. Tomáš Vlášek






Etapa 5.





-  B25 umístí se 7 dnů před zahájením akce
-  E13 - Přímá ul.
-  P stávající DZ - v nutném rozsahu pro návrh
-  B20a přechodné DZ

Akce: Stavba: III. Etapa odkanalizování obce Dětmárovice (střed)
 K. ú. Dětmárovice
 Obsah: Přechodné dopravní značení



 Vypracoval: Ing. Tomáš Vladař

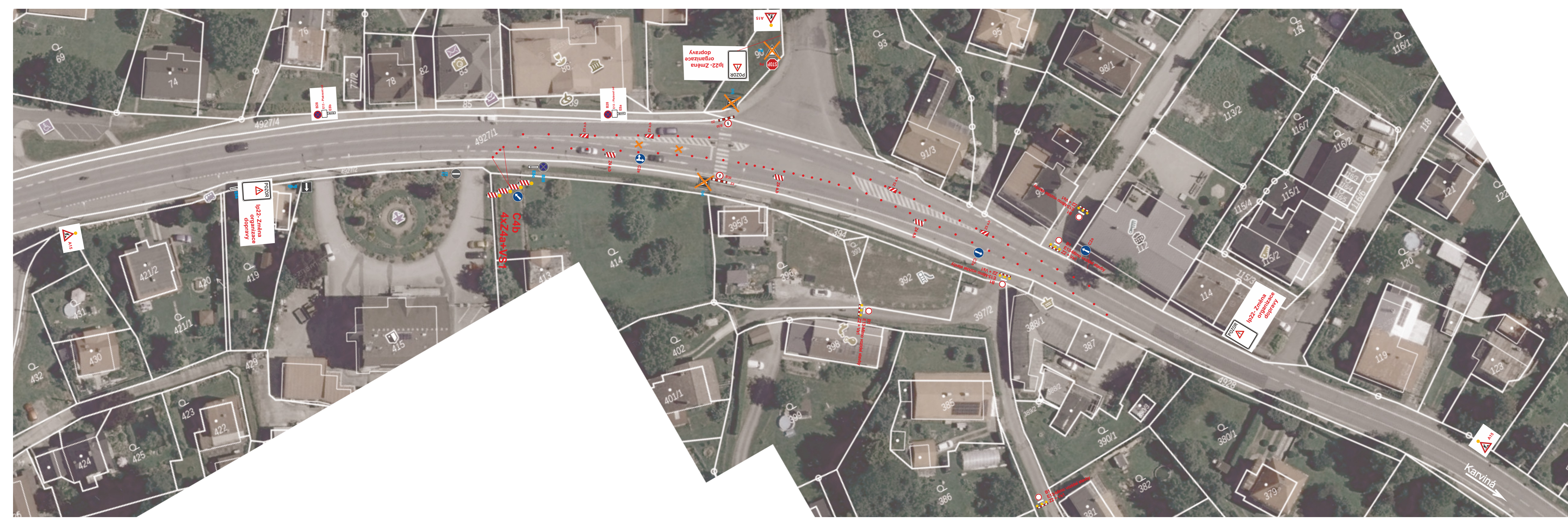


Etapa 6.



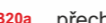
-  B25 umístí se 7 dnů před zahájením akce
-  E13 - Příměstská
-  P stávající DZ - v nutném rozsahu pro návrh
-  B20a přechodné DZ

Akce: Stavba: III. Etapa odkanalizování obce Dětmárovice (střed)
 K. ú. Dětmárovice
 Obsah: Přechodné dopravní značení


 Vypracoval: Ing. Tomáš Vlášek



Etapa 7.

-  B20 umístí se 7 dnů před zahájením akce
-  E15 - E100 stávající DZ - v nutném rozsahu pro návrh
-  B20a přechodné DZ

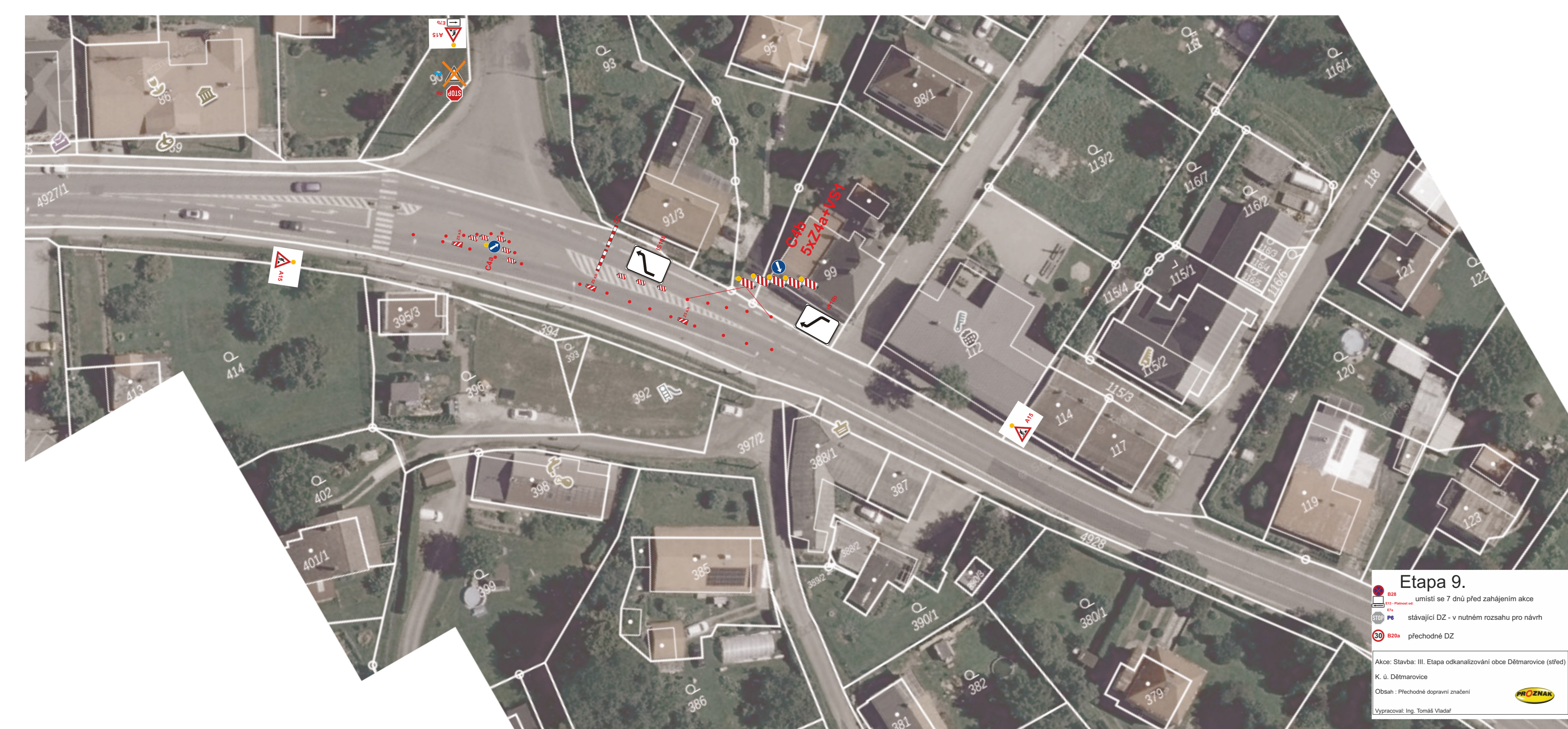
Akce: Stavba: III. Etapa odkanalizování obce Dětmorovice (střed)

K. ú. Dětmorovice


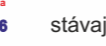
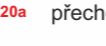
Obsah: Přechodné dopravní značení


Vypracoval: Ing. Tomáš Vládar



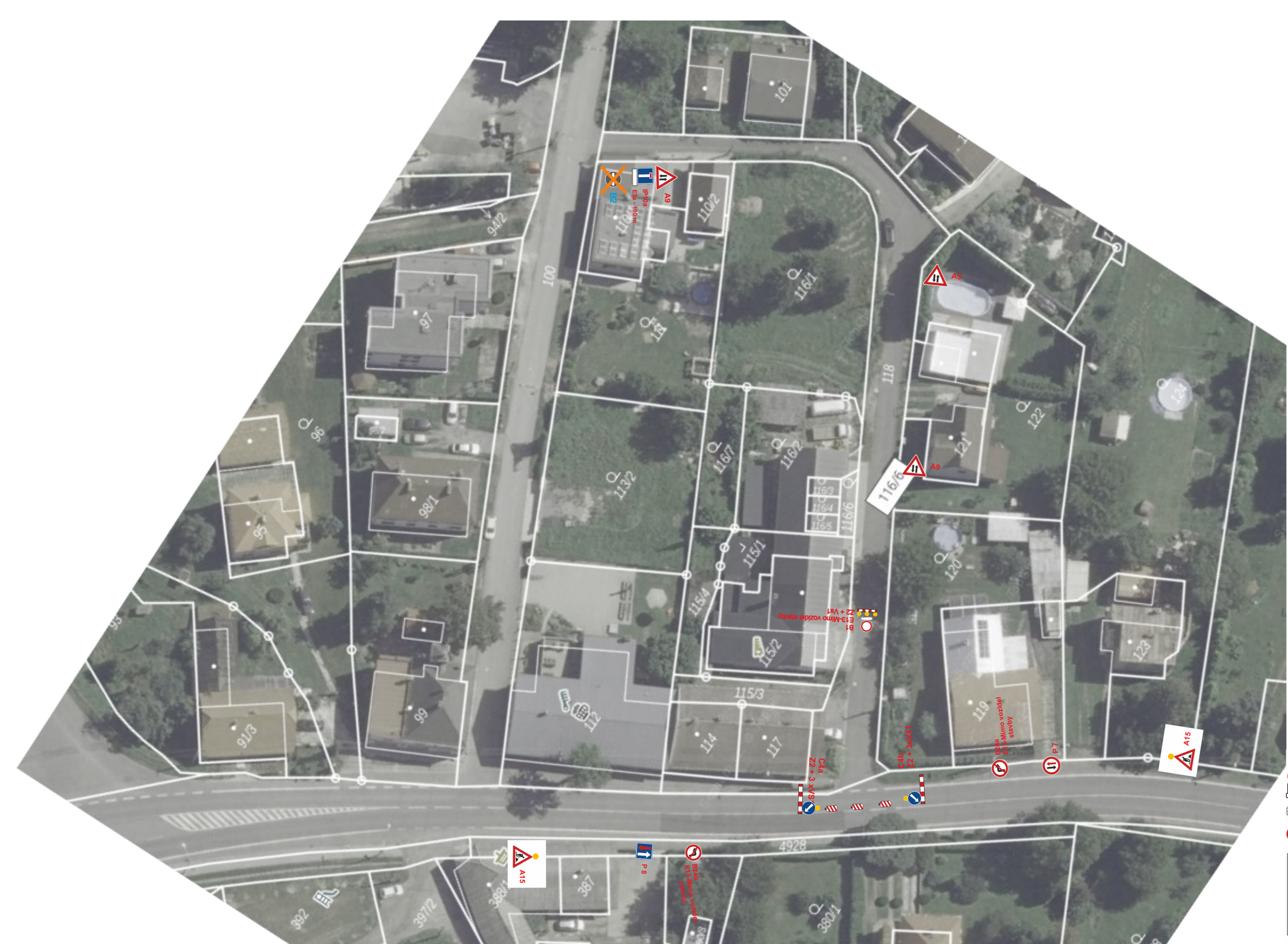


Etapa 9.

-  B28 umístí se 7 dnů před zahájením akce
-  C4b stávající DZ - v nutném rozsahu pro návrh
-  30 B20a přechodné DZ

Akce: Stavba: III. Etapa odkanalizování obce Dětmárovice (střed)
 K. ú. Dětmárovice
 Obsah: Přechodné dopravní značení 
 Vypracoval: Ing. Tomáš Vladař





- Etapa 11.**
- B20 umístí se 7 dní před zahájením akce
 - P15 - Platnost od: 01.01.2025
 - P16 stávající DZ - v nutném rozsahu pro návrh
 - B20a přechodné DZ

Akce: Stavba: III. Etapa odkanalizování obce Dětmárovice (střed)
K. ú. Dětmárovice
Obsah: Přechodné dopravní značení
Vypracoval: Ing. Tomáš Vláďař

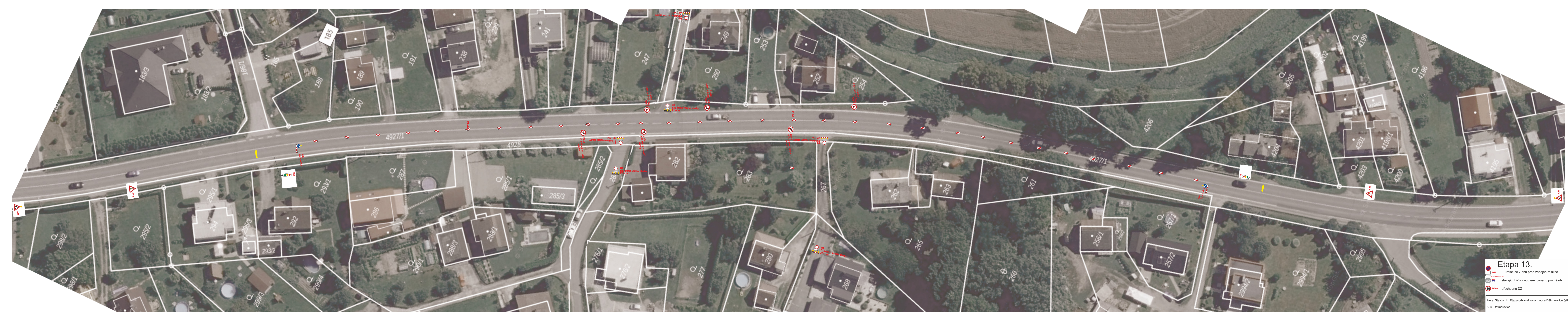




- Etapa 12.**
- B20 umístí se 7 dnů před zahájením akce
 - E13 - Přímá ulice
 - Stávající DZ - v nutném rozsahu pro návrh
 - B20a - přechodné DZ

Akce: Stavba: III. Etapa odkanalizování obce Dětmárovice (střed)
K. ú. Dětmárovice
Obsah: Přechodné dopravní značení
Vypracoval: Ing. Tomáš Vladaf





Etapa 13.

- umístí se 7 dnů před zahájením akce
- Příklad od
- stávající DZ - v nutném rozsahu pro návrh
- přechodné DZ

Akce: Stavba: III. Etapa odkanalizování obce Dětmárovice (střed)
K. ú. Dětmárovice




Obsah: Přechodné dopravní značení

Vypracoval: Ing. Tomáš Vladoš





Etapa 14.

-  B20 umístí se 7 dnů před zahájením akce
-  B20a - Přechodné DZ
-  B20a - přechodné DZ

Akce: Stavba: III. Etapa odkanalizování obce Dětmárovice (střed)
 K. ú. Dětmárovice
 Obsah: Přechodné dopravní značení
 Vypracoval: Ing. Tomáš Vlášek



Ověřovací doložka změny datového formátu dokumentu podle § 69a zákona č. 499/2004 Sb.

Změnou datového formátu se nepotvrzuje správnost a pravdivost údajů obsažených v dokumentu a jejich soulad s právními předpisy.
Vstupující dokument nebyl podepsán.

Typ vstupního dokumentu: .PDF
Otisk vstupního souboru: D498FD11DF508742A9E7E5AB8159B40BE5662DC54B26C52E41C722C1A6AFA761
Použitý algoritmus: SHA256_SBB 2.16.840.1.101.3.4.2.1

Subjekt, který změnu formátu dokumentu provedl:

Moravskoslezský kraj, 28. října 2771/117, 70200 Ostrava, posta@msk.cz

Datum vyhotovení ověřovací doložky:

6.3.2026

Jméno a příjmení osoby, která změnu formátu dokumentu provedla:

Moravskoslezský kraj